

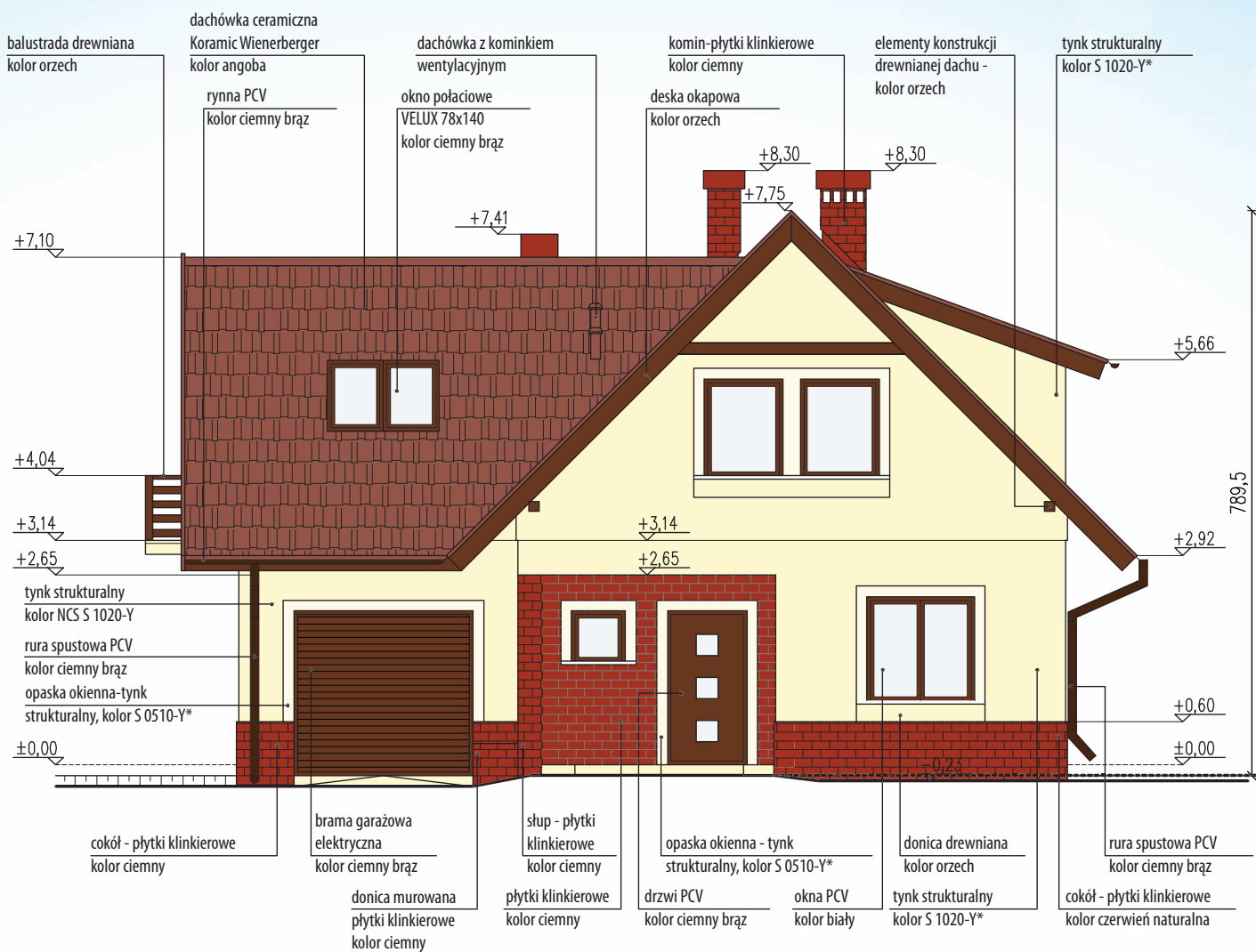
  
*Leśna Polana*



## PROJEKT DOMU JEDNORODZINNEGO NA OSIEDLU LEŚNA POLANA

# PROJEKT ELEWACJI FRONTOWEJ

Leśna Polana



Oprócz kolorystyki podanej na rysunku przewidziano dwa dodatkowe warianty kolorystyczne:

## WARIANT 1\*:

- ściana S2020-Y10R
- opaski S1010-Y10R
- dachówka szary łupek

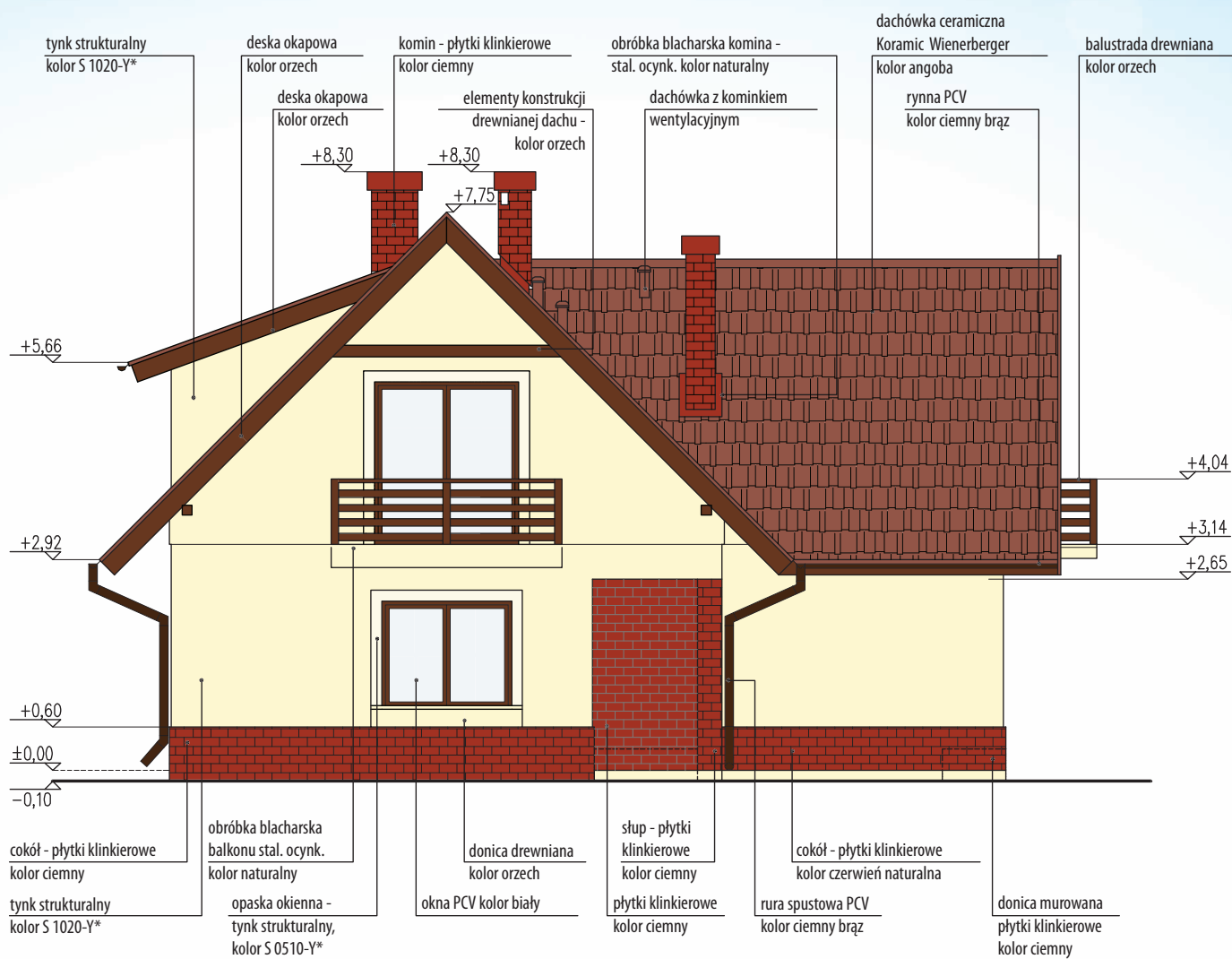
## WARIANT 2\*:

- ściana S2020-G80Y
- opaski S1010-G80Y
- dachówka ceglasty czerwony

\*kolorystyka wg wzornika NCS

# PROJEKT ELEWACJI TYLNEJ

Leśna Polana



Oprócz kolorystyki podanej na rysunku przewidziano dwa dodatkowe warianty kolorystyczne:

## WARIANT 1\*:

- ściana S2020-Y10R
- opaski S1010-Y10R
- dachówka szary łupek

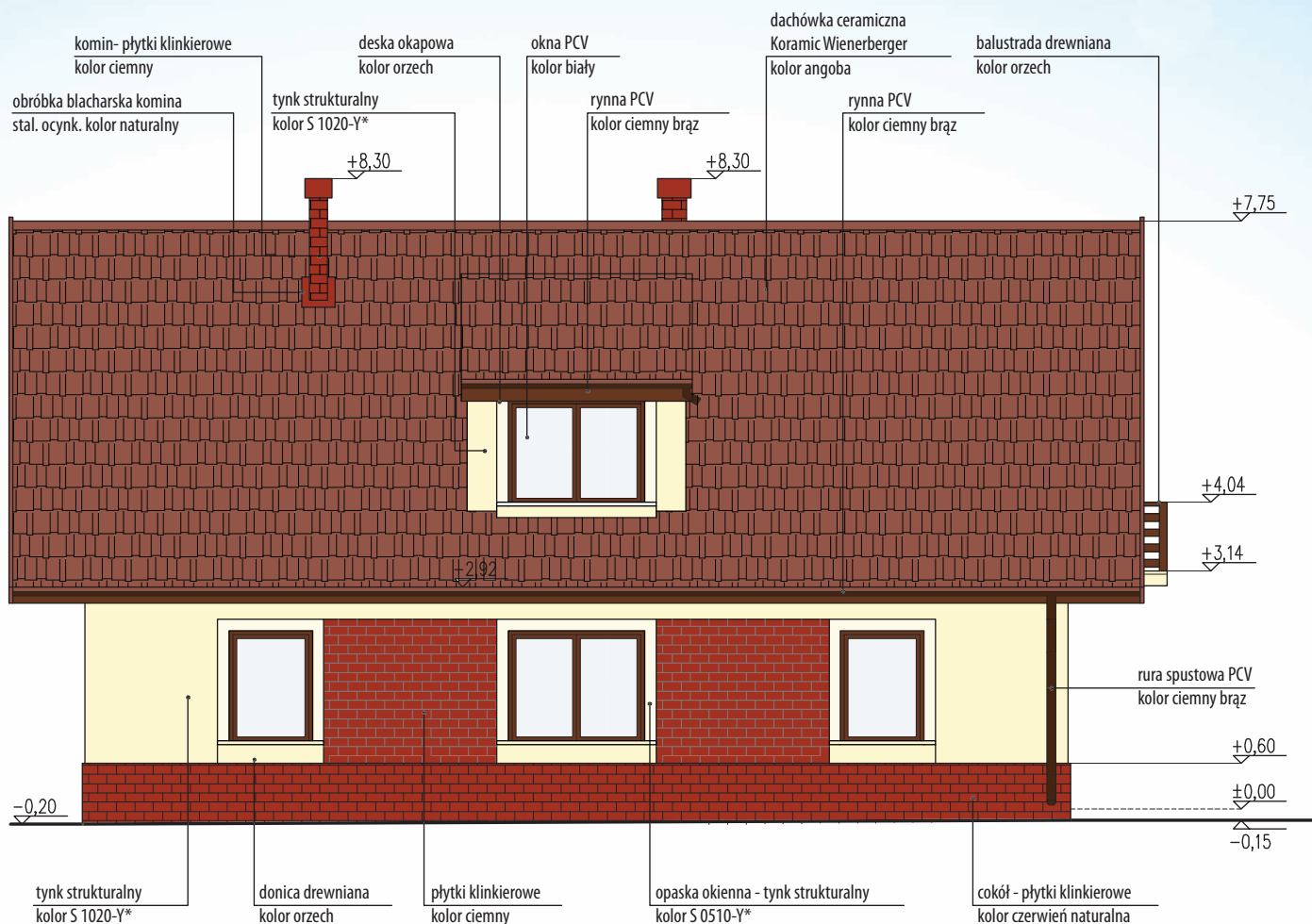
## WARIANT 2\*:

- ściana S2020-G80Y
- opaski S1010-G80Y
- dachówka ceglasty czerwony

\*kolorystyka wg wzornika NCS

# PROJEKT ELEWACJI BOCZNEJ - PRAWY

Leśna Polana



Oprócz kolorystyki podanej na rysunku przewidziano dwa dodatkowe warianty kolorystyczne:

## WARIANT 1\*:

- ściana S2020-Y10R
- opaski S1010-Y10R
- dachówka szary łupek

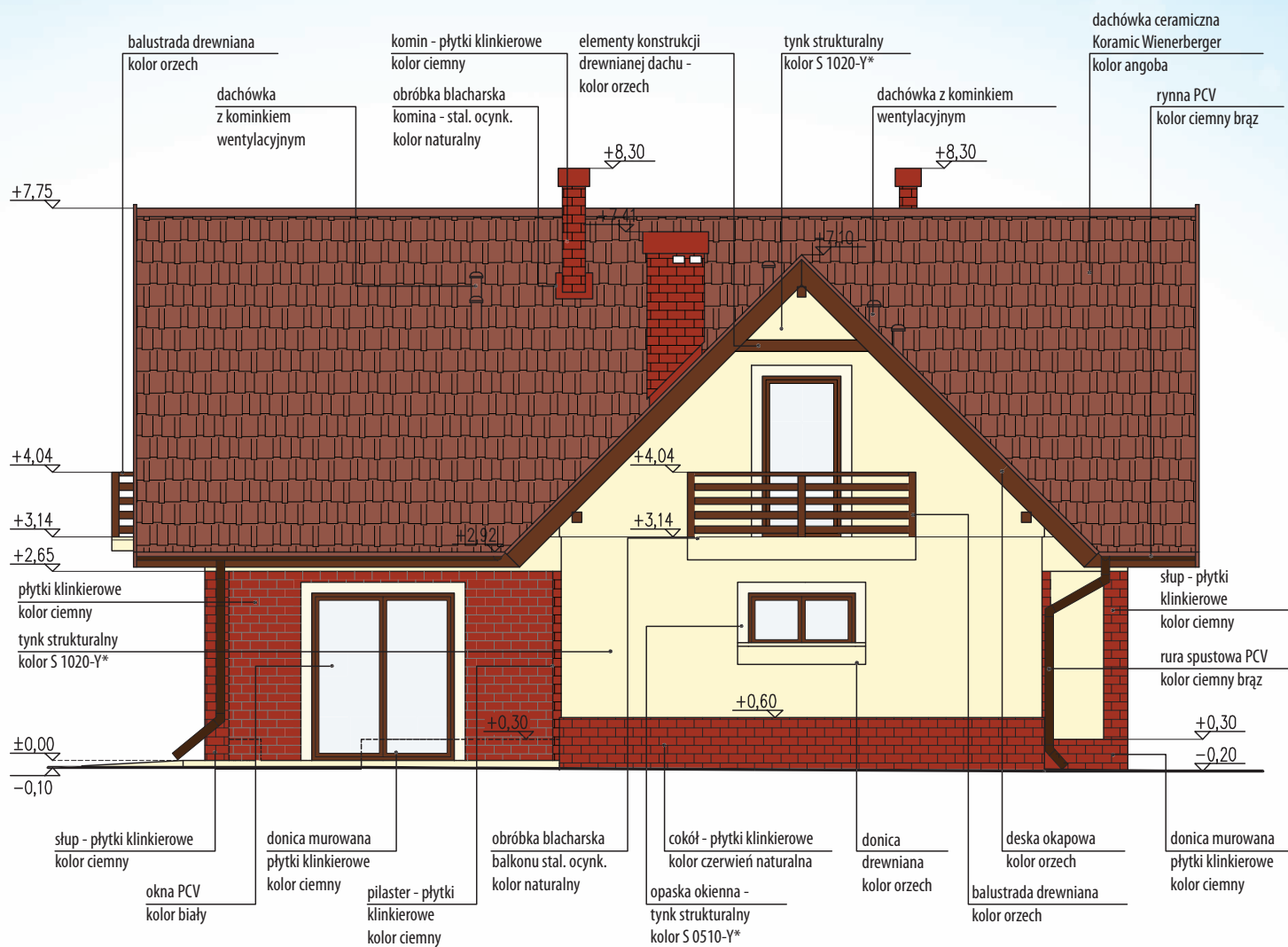
## WARIANT 2\*:

- ściana S2020-G80Y
- opaski S1010-G80Y
- dachówka ceglasty czerwony

\*kolorystyka wg wzornika NCS

# PROJEKT ELEWACJI BOCZNEJ - LEWEJ

Leśna Polana



Oprócz kolorystyki podanej na rysunku przewidziano dwa dodatkowe warianty kolorystyczne:

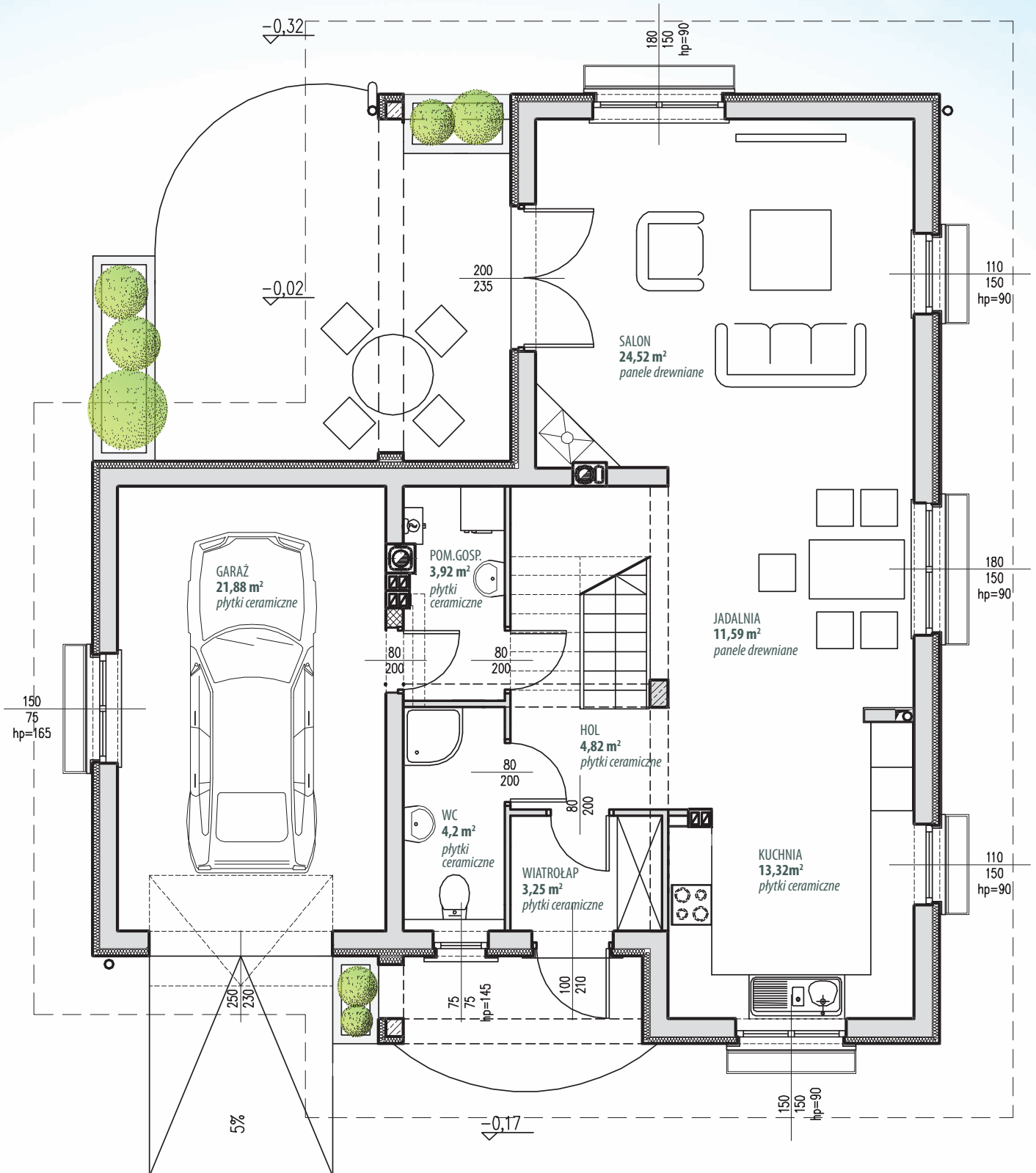
## WARIANT 1\*:

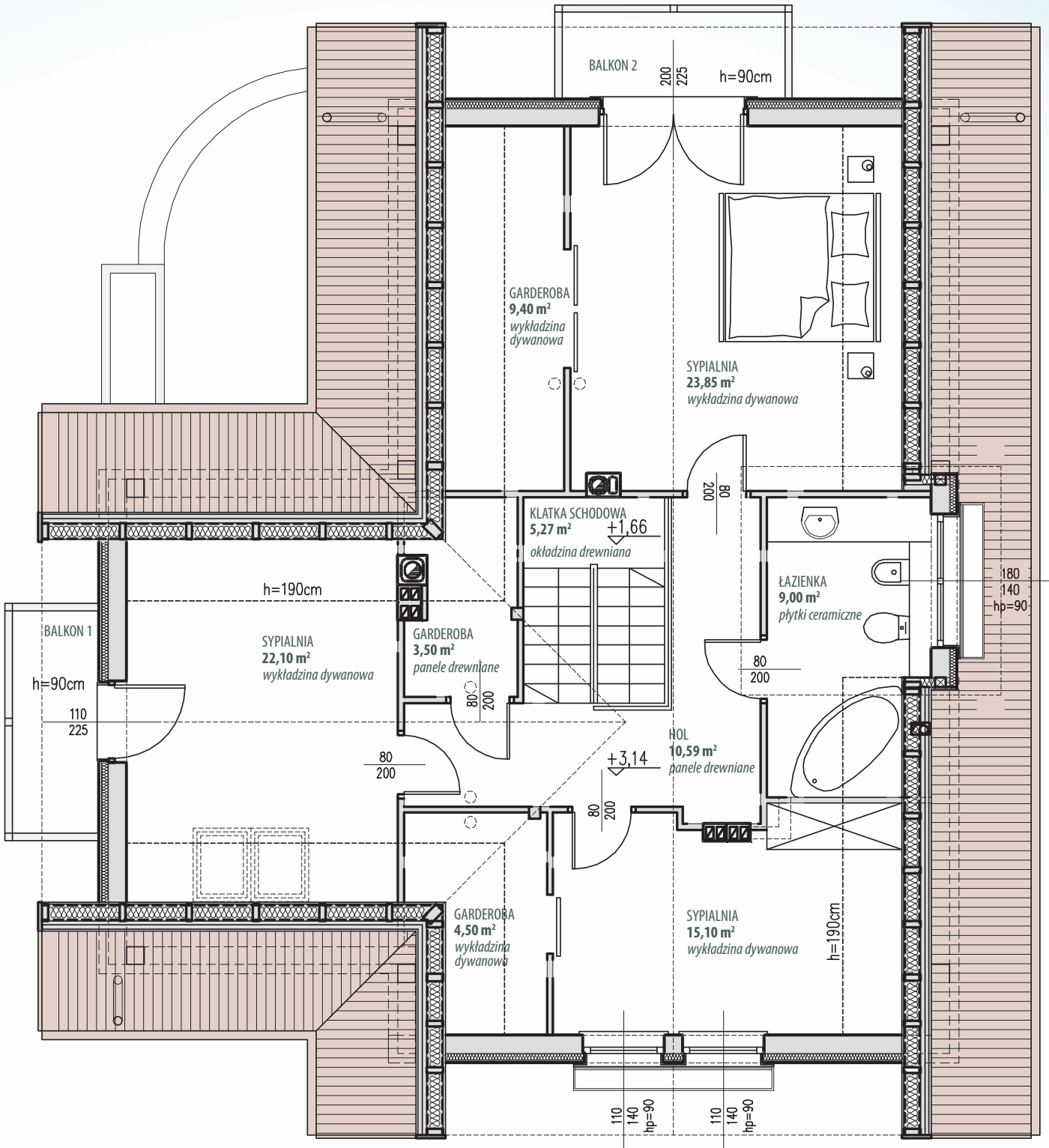
- ściana S2020-Y10R
- opaski S1010-Y10R
- dachówka szary łupek

## WARIANT 2\*:

- ściana S2020-G80Y
- opaski S1010-G80Y
- dachówka ceglasty czerwony

\*kolorystyka wg wzornika NCS





Wersja „0” projektu wnętrza domu jednorodzinnego zakłada w wiatrołapie miejsce na głęboką szafę na odzież wierzchnią. Za wiatrołapem wchodzimy do holu, z którego można przejść dalej do jasnej łazienki z prysznicem. Drzwi sąsiadujące z łazienką prowadzą do garażu przez pomieszczenie gospodarcze, w którym znajduje się piec oraz pralka z umywalką. Po prawej stronie od wejścia z wiatrołapu przechodzi się do otwartej kuchni. Dzięki dwóm oknom, przez które wpada światło, kuchnia staje się bardzo jasna i przestronna(?). Dzięki zaprojektowaniu kuchni na planie litery „U” z wydłużonym dodatkowym ramieniem, przygotowywanie posiłków jest bardzo wygodne i ergonomiczne, a rozmieszczenie sprzętów kuchennych pozwala na swobodne odkładanie gotowych potraw z kuchenki po obu jej stronach. Stół jadalny znajduje się w strefie przejściowej między kuchnią a salonem i jest usytuowany prostopadłe do okna – tworzy to ładną oś widokową dla siedzących przy stole i dodatkowo pozwala w ciągu dnia ucztować przy jasnym stole bez potrzeby dodatkowego oświetlenia.

Otwarta przestrzeń pod schodami pozwala na dodatkowe wykorzystanie miejsca pod biegiem schodów na kredensy lub małą spizarkę. Można także zostawić tę przestrzeń jako wolną – dzięki temu optycznie powiększy się przestrzeń jadalni.

W salonie znajduje się przestronna sofa z fotelem oraz narożny kominek. Telewizor umieszczony jest tak, aby można zerkać na niego z salonu, a także z dalej usytuowanej kuchni. W lecie salon poprzez otwarcie drzwi powiększa się o powierzchnię dużego tarasu, na którym spokojnie zmieszczą się meble wypoczynkowe oraz grill.

Schody prowadzące na górę wprowadzają mieszkańców do części „prywatnej” Znajdują się tam trzy obszerne pokoje. Największy pokój – z balkonem – posiada także dużą garderobę, która umieszczona częściowo pod skosem wykorzystuje przestrzeń trudniej dostępną. W pokoju oprócz łóżka o ekskluzywnych rozmiarach znajdzie się także miejsce na toaletkę i biurko.

W łazience można wygodnie korzystać z narożnej wanny, która może pełnić także funkcję prysznica. Na wprost wejścia znajdują się bidet z wc, a na ścianie po prawej stronie usytuowano długi blat z umywalką. Dużym atutem łazienki jest szerokie okno, które wpuszcza do pomieszczenia sporo światła i sprawia, że przestrzeń jest bardzo przytulna bez stosowania dodatkowych materiałów nadających klimat „Spa”.

Pokój naprzeciwko wejścia na piętro posiada przestrzeń przeznaczoną na garderobę oraz wnękę na głęboką szafę – np. na przechowywanie zabawek lub książek. Dwa okna z widokiem na wejście do domu i pola naprzeciwko, wpuszczają do pokoju dużo światła. Jest to pokój od południa, dlatego przez cały dzień jest jasny i idealnie pasuje do potrzeb dziecka – które przecież spędza w swoim pokoju bardzo dużo czasu na zabawie i nauce.

W drugim pokoju o nieznacznie większych rozmiarach, szafy można rozmieścić wzdłuż ściany po prawej stronie od wejścia. Oprócz drzwi balkonowych, pokój posiada także okna połaciowe, które tworzą przyjemny „poddaszowy” charakter wnętrza.

Poza trzema pokojami, na piętrze znajduje się także pomieszczenie, które można wykorzystać na „brudzik” na bieliznę lub pomieszczenie na środki czystości, odkurzacze itp. Dzięki wydzieleniu tej przestrzeni łatwiej utrzymuje się w domu porządek i wszystko ma swoje miejsce.

arch. Sylwia Dymek VinciDesign



# **MAXBUD** developer

MAXBUD Developer Sp. z o.o.

ul. Bystrzycka 89

54-215 Wrocław

tel. + 48 71 349 47 60

tel. +48 607 916 807

tel. +48 607 916 799

[www.wymarzonydom.info](http://www.wymarzonydom.info)